

BRAND- OG EVAKUERINGSINSTRUKS

Jernbanevej 6

ALARMERING:

- Alarmér Brandvæsenet ved at trykke på **Brandtryk** eller ring 1-1-2
- Bevar ro og omtanke
- Brandvæsenet tilkaldes automatisk, når I trykker på et brandtryk, eller hvis en røgdetektor i loftet starter varslingssirenen automatisk



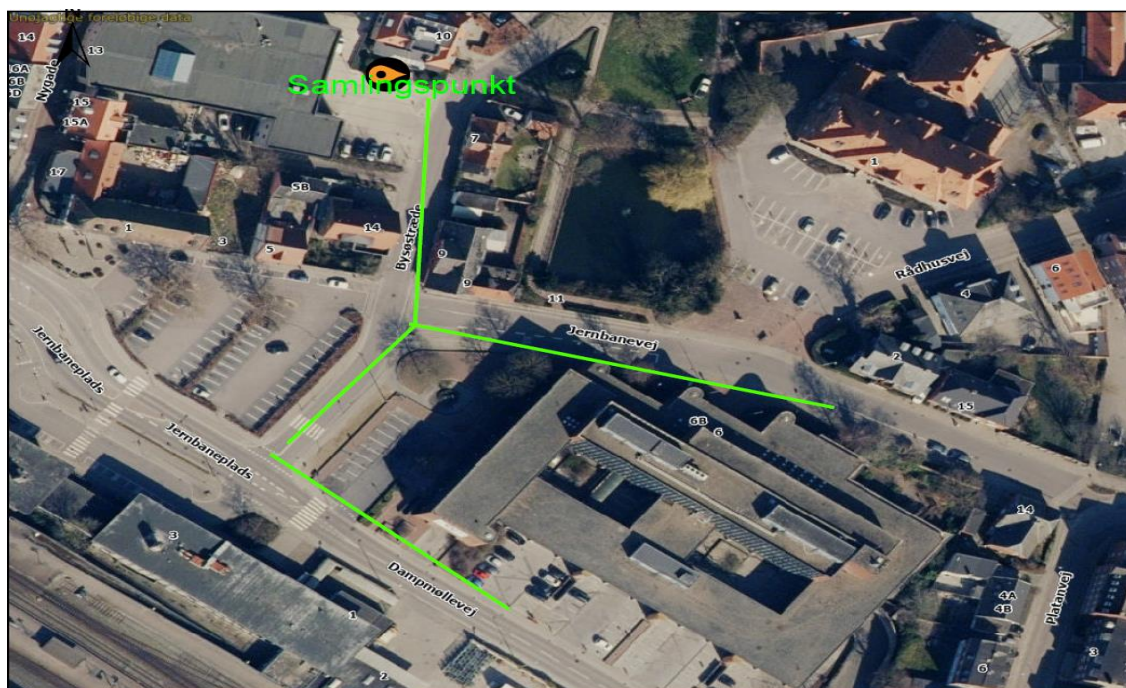
VARSLING:

- Foretag varsling af personer i området og bed alle forlade bygningen
- Meddel den Evakueringsansvarlige om evakueringen



EVAKUERING:

- Alle skal straks forlade bygningen. Vær opmærksom på personer, der kan have brug for hjælp til at komme ud.
- Gå til et af de markerede samlingspunkter; Parkeringsplads ved biblioteket i Bysøstræde (se kort nedenfor)
- Medbring din PC, hvis muligt
- Den Evakueringsansvarlig viser nærmeste flugtvej og sørger for, at alle kommer ud



INFO TIL DEN EVAKUERINGSANSVARLIGE

- Når alle er ude; kontakt Beredskabskoordinatoren ved samlingspunktet