

BRAND- OG EVAKUERINGSINSTRUKS

Observator Gyldenkernes Vej 21

ALARMERING:

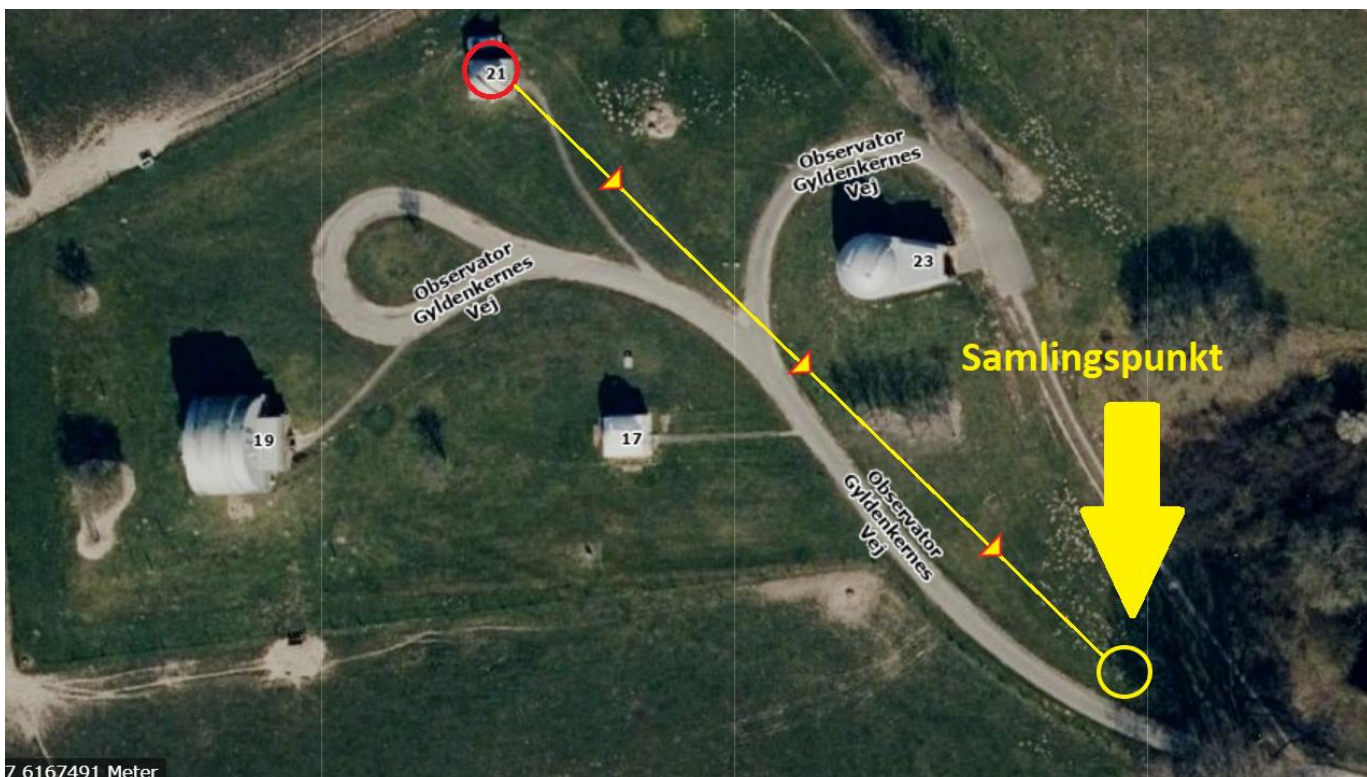
- Alarmér Brandvæsenet ved at trykke på **Brandtryk** og ring 1-1-2
- Bevar ro og omtanke

VARSLING:

- Foretag varsling af personer i området og bed alle forlade bygningen
- Meddel den Evakueringsansvarlige (hvis udpeget) om evakueringen

EVAKUERING:

- Alle skal straks forlade bygningen. Vær opmærksom på personer, der kan have brug for hjælp til at komme ud.
- Gå til det af markerede samlingspunkt; Græsarealet syd for nr. 23. (se kort nedenfor)
- Den Evakueringsansvarlige viser nærmeste flugtvej og sørger for, at alle kommer ud



INFO TIL DEN EVAKUERINGSANSVARLIGE

- Når alle er ude; kontakt Beredskabskoordinatoren ved samlingspunktet